

高知県 いの町 空き家バンク登録物件

No.4350

J R伊野駅（いの町市街地）から車で約1時間10分、本川総合支所からは車で15分ほど。  
いの町北部に位置し、県道17号沿いにある集落、近くには本川郵便局があります。

外観



間取り図



物件詳細

所在地	いの町脇ノ山	地区	本川地区				
賃貸価格	1万円/月						
空き家になった時期	平成21年頃	建築時期	明治1年9月頃				
構造	木造2階建て						
間取り	14K	向き	南南東				
敷地面積	357.84㎡（約108坪）						
延床面積	189.5㎡（約57.3坪）						
ペット	要相談	付帯物件					
改修の要否	修繕必要						
駐車場	あり（普通車1台もしくは軽自動車2台分）						
電気	休止中						
水道	上水道	トイレ	型	数	水洗	簡易水洗	汲み取り
お風呂	灯油		洋式	1	○		
台所	IH（ガス取付可能）		和式				
光回線エリア	エリア内		小便器				

1階 和室 4.5



1階 洋間



1階 和室 6



1階 洋間



1階 和室 4



1階 和室 3





1階 和室3



台所



台所



脱衣場・洗濯機置き場



お風呂



トイレ





洗面台



土間



土間 (台所前)



1階 廊下 (階段前)



2階 和室 4.5



2階 和室 4.5





2階 和室 4.5



2階 和室 4.5



2階 和室 6



2階 和室 3



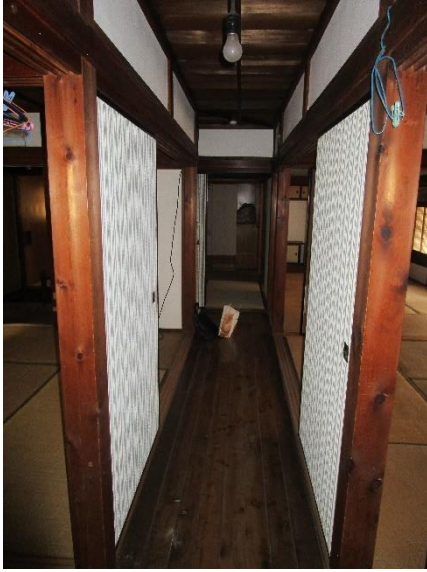
2階 和室 2



2階 階段上



2階 廊下



2階 縁側



駐車スペース

