

高知県 いの町 空き家バンク登録物件

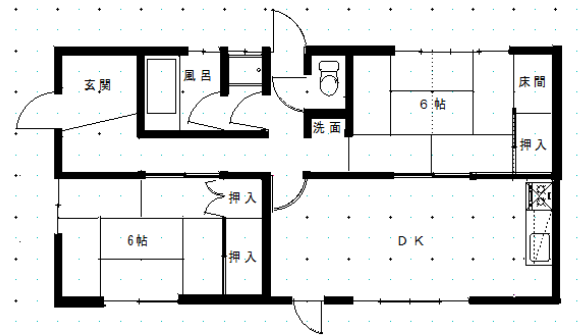
No.4763

J R伊野駅から車で約40分。いの町中央部に位置し、国道194号沿いにある集落です。
 お家は高台に建っており、LDKは南東向きです。
 仁淀ブルーの聖地で有名な「にこ淵」までは車で約10分です。

外観



間取り図



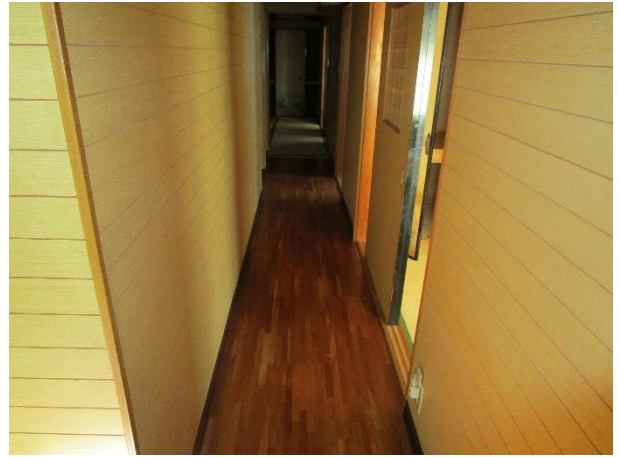
物件詳細

所在地	いの町清水下分	地区	吾北地区				
売却価格	250万円（売買に係る所有権移転登記等の費用は購入者負担）						
空き家になった時期	令和4年6月頃	建築時期	昭和63年12月				
構造	木造平屋建て						
間取り	2LDK	向き	南東				
敷地面積	109.69㎡（約33.1坪）						
延床面積	64.35㎡（約19.4坪）						
ペット	—	付帯物件	—				
改修の要否	小修繕必要						
駐車場	無（近隣での賃貸要相談）						
電気	使用可	トイレ	型	数	水洗	簡易水洗	汲み取り
水道	上水道		洋式	1	○		
お風呂	電気		和式				
光回線エリア	エリア内		小便器				

玄関



廊下



和室



和室



リビング・ダイニング・キッチン



台所



洗面台



洗濯機置き場



お風呂



トイレ



勝手口



その他 (家屋西側：玄関前)



その他（家屋東側）



その他（家屋北側）



その他（敷地入口）



外観

